

# Välkomna till 2011 års internationella kavleavslutning



## Information

[www.smalandskavlen.nu](http://www.smalandskavlen.nu)

### Tävlingsledare

Göran Nilsson, Eksjö SOK  
goran.nilsson@telia.com 070-372 20 34

### Boende, service

Roland Forsberg, Hässleby SOK  
forsberg.roi@gmail.com 070-553 61 36

### Arenan

Kenneth Antonsson, Vimmerby OK  
antonssonlarsson@yahoo.com 0730-283 710

### Banor, mark, kartor

Göran Bergander Eksjö SOK  
goran.bergander@telia.com 070- 534 92 46

## Mariannelund

29-30/10 2011



Eksjö SOK



Hässleby SOK



Vimmerby OK

[www.smalandskavlen.nu](http://www.smalandskavlen.nu)



# Smålandskavlen 2011

Mariannelund 29-30/10



2011 arrangeras Smålandskavlen i Mariannelund med tre arrangerande föreningar, Eksjö SOK, Vimmerby OK samt Hässleby SOK som har sitt säte i Mariannelund.

Det är första gången som Smålandskavlen arrangeras i Mariannelund. De tre arrangörsklubbarna har dock erfarenhet från stora arrangemang tidigare såsom SM, Smålandskavlen samt O-Ringen.

Mariannelund ligger mitt mellan de gamla städerna Eksjö och Vimmerby på gränsen mot Vimmerby kommun.

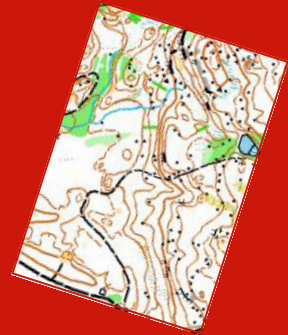
Tävlingscentrum blir på Mariannelunds IP, Slättvallen och tävlingen avgörs i terrängen omedelbart intill. Ni välkomnas till en terräng med blandning av snabbblöpta tallmoar till mer kuperad smålandsterräng.

Parkeringar för bilar och bussar ligger intill TC. Vi kommer att erbjuda boende på hårt underlag i Mariannelund, Ingartorp (8 km), Hjärtevad (10 km) samt Rumskulla (10 km). För övrigt boende hänvisar vi till Turistinformationen i Eksjö, [www.visiteksjo.se](http://www.visiteksjo.se), och Vimmerby, [www.vimmerbyturistbyra.se](http://www.vimmerbyturistbyra.se).

För boende kommer vi att erbjuda frukost. I övrigt finns fältlunch och sedvanlig servering.

Vi återkommer med mer information efterhand på vår hemsida.

**Välkomna till Mariannelund!**



2011 järjestetään Småland viesti ensimmäistä kertaa Mariannelundissa. Järjestäjinä toimivat paikallinen suunnistusseura Hässleby SOK yhteistyössä Eksjö SOK:n ja Vimmerby OK:n kanssa.

Järjestäjinä toimivilla suunnistusseuroilla on runsaasti kokemusta kisa järjestäjänä toimimisesta. He ovat aikaisemmin järjestäneet yhteistyössä mm. SM – kisoja, Småland viestiä ja O – ringen suunnistusviestiä.

Mariannelund sijaitsee Vimmerbyn kunnan rajalla, Eksjön ja Vimmerbyn kaupunkien keskellä.

Småland viestin kisakeskus tulee sijaitsemaan Mariannelundissa, Slättvallen urheilukentällä ja itse suunnistuskisa käydään lähiympäristön kumpuilevassa maastossa.

Pysäköinti tilaa autoille ja busseille on varattu kisakeskuksen läheisyydestä.

Majoitusta tulemme tarjoamaan Mariannelundin, Ingartorpin (8 km), Hjärtevadan (10 km) ja Rumskullan (10 km) kouluilla. Koulumajoituksessa yöpyville tarjoilemme luonnollisesti aamiaisen ja kisa-alueelta löytyvät mahdollisuudet ruokailuun.

Lisätietoja muista majoitus mahdollisuuksista jne. löydätte tarvittaessa Eksjön ja Vimmerbyn turisti-info sivustoilta [www.visiteksjo.se](http://www.visiteksjo.se) ja [www.vimmerbyturistbyra.se](http://www.vimmerbyturistbyra.se).

Lisätietoja ja kisa informaatiota löytyy jatkossa kotisivuiltamme !

**Tervetuloa Mariannelund**

[www.smalandskavlen.nu](http://www.smalandskavlen.nu)